

tel

# CONSTAT D'ÉTAT DES LIEUX ENTRANT du Samedi 10 Février 2018 à 12h39 Dressé contradictoirement entre les soussignés

Et

Propriétaire  
Effectué par  
Mandataire  
Adresse

Flatlooker

Locataire

Adresse

Type  
Adresse

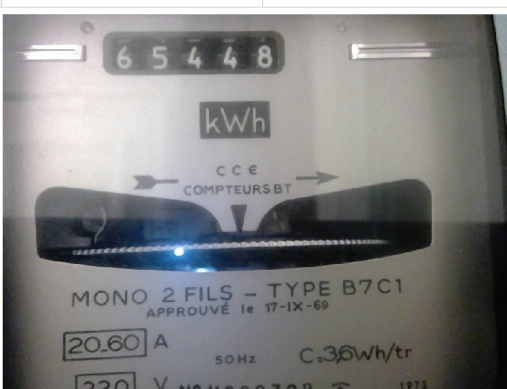
T2

Bien loué

Etage 1  
Escalier droite  
Porte gauche  
Cave  
Grenier  
Parking  
Box

## Relevé des compteurs

Equipement	Nature	Etat	Fonct.	Propreté	Commentaires
Index 1	Index 2	N°	Fourn.	Contrat	Divers
1 compteur d'électricité	65448kwh	Oui			
1 compteur gaz	3364m³	Oui			



Compteur d'électricité



Compteur gaz

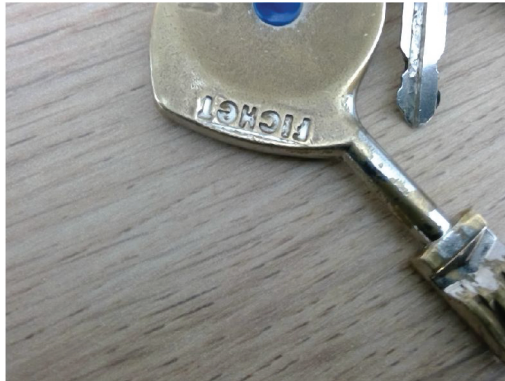
Paraphes

## Liste des clefs

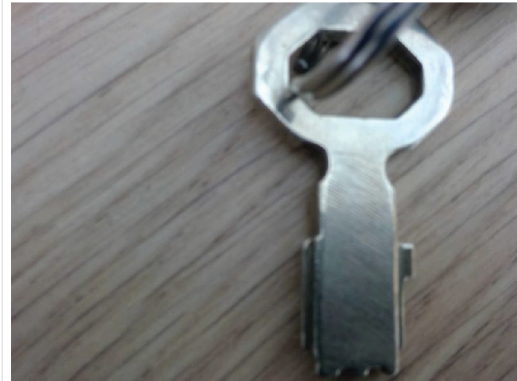
Equipement	Nature	Etat	Fonct.	Propreté	Commentaires
1 vigik					
1 clé porte paliere					
1 clé verrou palière bas					
1 clé boîte aux lettres					
1 clé local à poubelle					



Vigik



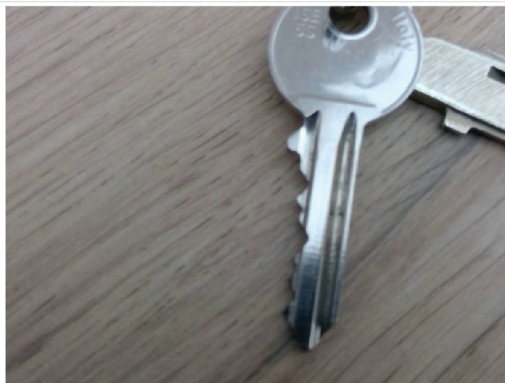
Clé porte paliere



Clé verrou palière bas



Clé Boîte aux lettres



Clé Local à poubelle

## Equipements extérieurs

Equipement	Nature	Etat	Fonct.	Propreté	Commentaires
------------	--------	------	--------	----------	--------------

### Entrée

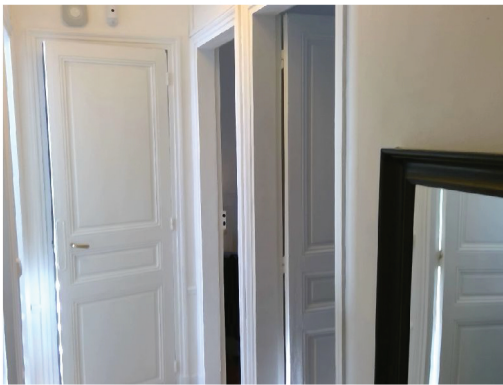
Equipement	Nature	Etat	Fonct.	Propreté	Commentaires
Murs	Peinture	Neuf			sauf traces de rouleau
Sol	Parquet massif	D'usage			brut quelques taches
Plafond	Peinture	Bon			Peinture couvre mal
Plinthes	Bois peint	Bon			
1 porte sur l'extérieur	Bois peint, Deux vantaux peinture neuve	D'usage			deuxieme battant avec taquets bloqués par peinture
- 1 plaque/poignée		Bon			
- 1 judas		D'usage			Flou
- 1 autres équipements	Tringle(s), Rideau(x)	Bon			
1 serrure	3 points	Bon			
1 verrou bas		Bon			
1 sonnette	Electrique	Bon			
1 interphone audio/video	Interphone	Bon			
3 interrupteurs		Bon			
1 prise électrique nc		Bon			
1 éclairage plafond	Plafonnier(s)	Bon			
1 détecteur de fumée		Bon			
1 placard	1 porte, Battante(s)	D'usage			peinture vétuste
- 4 équipements	Etagere(s)	Bon			
2 accessoires / autres	Etagère(s) fixées	Bon			
1 accessoires / autres	Miroir(s) fixé(s)	Bon			

Paraphes

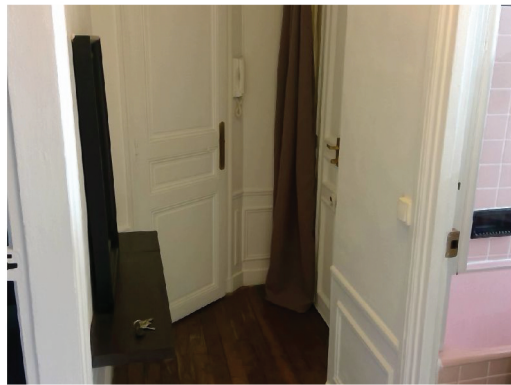




Murs



Murs



Murs



Sol



Eclairage plafond



Placard

## Salle de bain

Equipement	Nature	Etat	Fonct.	Propreté	Commentaires
Murs	Peinture	Neuf			sauf une tache coté fenetre
1 faience murale	Faience	Bon			Trou(s) de cheville(s) rebouché(s) et carreaux manquants derriere WC
Sol	Carrelage	D'usage			zone bétonnée
Plafond	Peinture	Neuf			
Plinthes	Carrelage	D'usage			un trou
1 porte intérieure	Bois peint, peinture neuve	Bon			
- 1 plaque / poignée		Bon			
- 1 équipements	Patère(s)	Bon			
- 1 serrure	Condamnation	Bon			
1 fenêtre	Pvc	Bon			
- 1 vitrage	Double(s)	Bon			
1 éclairage mural	Douille(s) simple(s), Ampoule(s) Simple(s) x5	Bon			
1 baignoire		Bon			
- 1 joint d'étanchéité	Silicone	Neuf			
- 1 robinetterie	Thermostatique	Neuf			
- 1 flexible	Inox	Neuf			
- 1 douchette	avec barre de douche, et douchette italienne	Neuf			
- 1 bonde		Neuf			
- 1 pare douche	Verre	Neuf			
1 lavabo	porcelaine	Neuf			
- 1 joint d'étanchéité	Silicone	Bon			
- 1 robinetterie	Mitigeur	Neuf			
- 1 bonde	Bouchon simple	Neuf			
- 1 siphon		Neuf			
1 wc					
- 1 chasse d'eau		Bon			
- 1 robinet d'arrêt	Quart de tour	Bon			
- 1 réservoir de chasse		Bon			
- 1 cuvette		Bon			
- 1 abattant		Bon			
1 radiateur nc	Robinet(s) simple(s)	Neuf			
1 ventilation	Grille(s) d'entrée d'air	D'usage			
1 meuble sous vasque / plan vasque	2 portes, Stratifié	Bon			
1 placard	2 portes, Battante(s)	D'usage			portes frottent
1 accessoires / autres	Miroir(s), Tablette(s)	Bon			

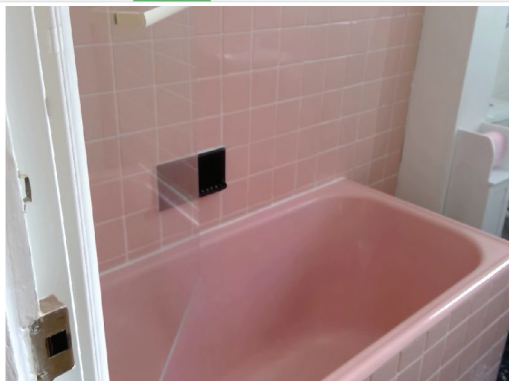
Paraphes

## Salle de bain

Equipement	Nature	Etat	Fonct.	Propreté	Commentaires
1 accessoires / autres	Dérouleur papier WC	Bon			
1 accessoires / autres	Porte(s) savon(s) distributeur de savon				
1 linge de maison - 3 serviettes		Bon			



Murs



Murs



Murs



Faïence Murale



Plinthes

## Cuisine

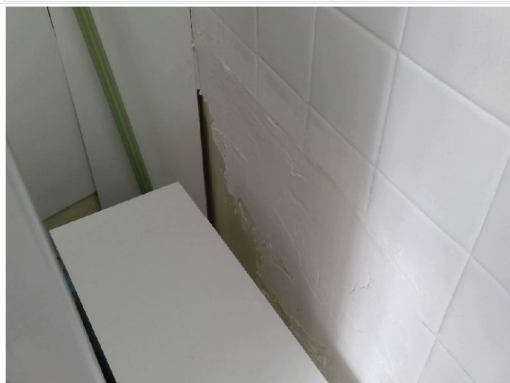
Equipement	Nature	Etat	Fonct.	Propreté	Commentaires
Murs	Peinture	Neuf			sauf zones enduites et non lissées
1 faïence murale	Faïence	D'usage			Trou(s) de cheville(s) rebouché(s) et peinte ancien
Sol	Carrelage	D'usage			Traces de rouleau, Mal peint
Plafond	Toile de verre peinte	Neuf			
Plinthes	Carrelage	Bon			
1 porte intérieure	Bois peint, Vitrée(s), peinture neuve	Bon			
- 1 plaque / poignée		Bon			
1 fenêtre	Pvc, Oscillo-battante(s)	Bon			
- 1 vitrage	Double(s)	Bon			
- 2 équipements	Store(s) enrouleur(s)	Bon			
1 interrupteur		Bon			
6 prises électriques nc		Bon			
1 éclairage plafond	Plafonnier(s)	Bon			
1 évier	1 bac, Inox	Neuf			
- 1 robinetterie	Mitigeur escamotable	Neuf			
- 1 vidage	Bouchon(s) simple(s)	Bon			
- 1 siphon	Pvc	Bon			
1 meuble sous évier	2 portes	Neuf			
1 plan de travail	Stratifié	Neuf			
1 élément bas	Porte(s) Nbre : 2, Tiroir(s) Nbre : 2	Neuf			
1 élément haut	Porte(s) Nbre : 3	Bon			
1 robinet d'arrivée gaz nc	Avec Bouchon	Bon			
1 robinet machine à laver nc		Bon			
1 chaudière gaz nc		Bon			
1 plaque de cuisson	2 feux, Vitrocéramique(s)	Neuf			
1 réfrigérateur	Combiné 2 portes	Bon			
1 micro-ondes	Combi	Bon			
1 lave-linge nc	Frontal / hublot	Bon			
1 lave-vaisselle nc		Neuf			

Paraphes

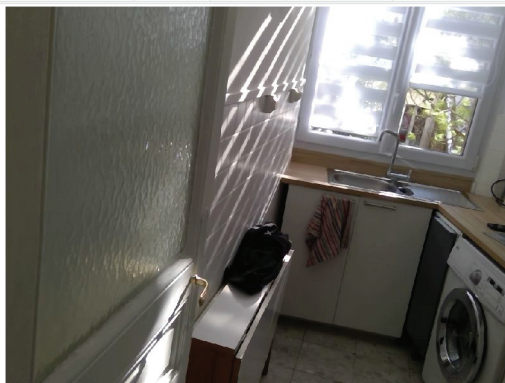


## Cuisine

Equipement	Nature	Etat	Fonct.	Propreté	Commentaires
1 accessoires / autres	tableau à la craie	Bon			
1 inventaire					
- 1 table	d'appoint	D'usage			
- 1 équipement	Bouilloire NC	D'usage			
- 1 équipement	Grille pain NC	D'usage			rouille
1 décoration					
- 3 cadres/tableaux		Bon			
1 vaisselle					
- 1 dessous de plat		Bon			
- 6 verres	à vin	Neuf			
- 11 verres	à eau	Bon			
- 5 tasses à café		Bon			
- 1 theiere		Bon			
- 6 sous-tasses		Bon			
- 1 plateau		Bon			
- 1 saliere poivriere		Bon			
- 3 saladiers		Bon			
- 1 passoire		Bon			
- 5 mugs		Neuf			
- 1 planche a découper					
- 6 assiettes plates		Neuf			
- 6 assiettes creuses		Neuf			
- 6 assiettes à dessert		Neuf			
1 vaisselle					
- 6 fourchettes		Neuf			
- 6 couteaux		Neuf			
- 6 couteaux	à Viande	Bon			
- 6 cuillères à soupe		Neuf			
- 6 cuillères à café		Neuf			
- 1 tire bouchon					



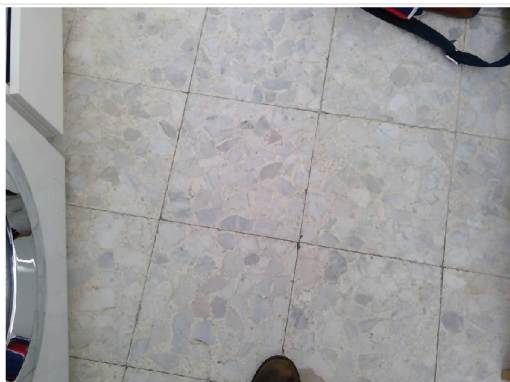
Murs



Murs



Murs



Sol



Plafond



Eclairage plafond

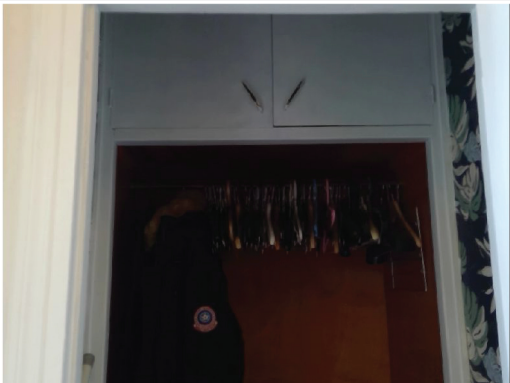


## Dressing

Equipement	Nature	Etat	Fonct.	Propreté	Commentaires
Murs	Peinture, Papier peint	Neuf			
Sol	Parquet massif	Bon			
Plafond	Papier peint	Neuf			
Plinthes	Bois peint	Bon			
1 porte intérieure	Bois peint	D'usage			peintue inégale
- 1 plaque / poignée		D'usage			manquante coté interieur

Paraphes



Dressing					
Equipement	Nature	Etat	Fonct.	Propreté	Commentaires
1 interrupteur		Bon			
1 éclairage mural	Applique(s)	Bon			
1 placard	Portes Nbre :4	D'usage			mal peint
- 1 équipements	Tringle(s)	Bon			
1 inventaire					
- 4 chaises	pliantes	D'usage			
- 1 nettoyage/entretien	aspirateur NC				
- 1 nettoyage/entretien	escabeau				
- 1 nettoyage/entretien	Fer à repasser NC	Bon			
- 1 nettoyage/entretien	Table à repasser	Bon			

Séjour					
Equipement	Nature	Etat	Fonct.	Propreté	Commentaires
Murs	Peinture, Toile de verre peinte	Neuf			
Sol	Parquet massif	Bon			ancien
Plafond	Peinture	Bon			terni et fissures sur moulures EU
Plinthes	Bois peint	Bon			
1 porte intérieure	Bois peint, Vitrée(s)	D'usage			NC poignées retirées
1 fenêtre	Pvc	Bon			
- 1 vitrage	Double(s)	Bon			
- 1 garde-corps		Bon			
- 1 équipements	Tringle(s), Rideau(x), Voile(s)	Bon			
1 volet	persiennes métal	D'usage			rouille
2 interrupteurs		Bon			
4 prises électriques nc		Bon			
1 prise tv nc		Bon			
1 prise fibre optique nc		Bon			
1 éclairage plafond	Plafonnier(s)	Bon			
1 radiateur nc	Robinet(s) simple(s), dans coffrage	D'usage			Robinet(s) bloqué(s)
1 placard	2 portes une tablette	D'usage			peinture inégale
- 3 équipements	Etagère(s)	Bon			
1 inventaire					
- 1 table	basse	Neuf			
- 2 tables	d'appoint	Neuf			
- 1 fauteuil tissu		Bon			
- 1 caisson rotin		Bon			
- 1 luminaire	Lampe de table	Neuf			
- 1 luminaire	Lampadaire	Neuf			
- 1 tapis		Neuf			
- 1 meuble	TV	Neuf			
- 1 équipement	TV écran plat NC	Bon			
1 décoration					
- 2 cadres/tableaux		Bon			
- 2 vases		Bon			

Paraphes



Murs



Murs



Murs



Eclairage plafond



Table



Table



Table



Fauteuil tissu



Meuble



Cadre/Tableau



Cadre/Tableau

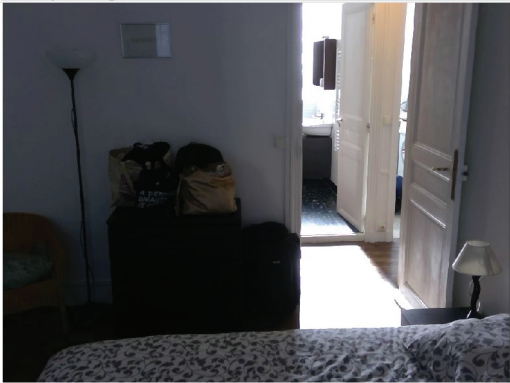
## Chambre

Equipement	Nature	Etat	Fonct.	Propreté	Commentaires
Murs	Toile de verre peinte	Bon			
Sol	Parquet massif	D'usage			ancien
Plafond	Peinture	Neuf			
Plinthes		Bon			
1 porte intérieure	Bois peint	Bon			
- 1 plaque / poignée		Bon			un spectre de meuble coté interieur
1 fenêtre	Pvc	Bon			
- 1 vitrage	Double(s)	Bon			

Paraphes



Chambre					
Equipement	Nature	Etat	Fonct.	Propreté	Commentaires
- 1 garde-corps		Bon			
- 1 equipments	Tringle(s), Rideau(x), Voile(s)	Bon			
1 volet	Persiennes métal	Bon			
2 interrupteurs		Bon			rayures sur un cache
5 prises electriques nc		Bon			
1 radiateur nc	Robinet(s) simple(s), dans coffrage	D'usage			Robinet(s) bloqué(s)
1 cheminée / poele nc	avec trumeau	Bon			
1 inventaire		Bon			
- 1 table	de chevet	Neuf			
- 1 paravent		Bon			
- 2 cadress		Bon			
- 2 luminaires	Lampadaire	Bon			
- 1 luminaire	Lampe de table	Bon			
- 1 fauteuil	avec coussin déco				
- 1 meuble	Commode	Bon			
- 1 nettoyage/entretien	étendage Mobile	Bon			
1 literie		Bon			
- 1 structure		Neuf			
- 1 matelas		D'usage		Non nettoyé	taché
1 linge de maison					
- 2 taies d'oreiller		Neuf			
- 2 oreillers		Neuf			
- 1 housse de couette		Neuf			
- 1 couette		Neuf			
- 1 alèse		Neuf			
- 1 protege matelas		Neuf			



Murs



Murs



Cadres



Cadres



Matelas

Paraphes



Les soussignés reconnaissent exactes les constatations sur l'état du logement, sous réserve du bon fonctionnement des canalisations, appareils et installations sanitaires, électriques et du chauffage qui n'a pu être vérifié ce jour, toute défectuosité dans le fonctionnement de ceux-ci devant être signalée dans le délai maximum de huit jours, et pendant le premier mois de la période de chauffe en ce qui concerne les éléments de chauffage.

Les co-signataires reconnaissent avoir reçu chacun un exemplaire du présent état des lieux et s'accordent pour y faire référence lors du départ du locataire

Le présent état des lieux, a été établi contradictoirement entre les parties qui le reconnaissent exact.

Présent document transmis et accepté par le locataire entrant

Présent document transmis et accepté par le propriétaire ou par son mandataire